

エア漏れ検査結果を迅速に報告レポートにてご提供！ 年間損失金額やCO2排出量もレポートニング

迅速ご提供！

【レポート内容】

- 各漏れ箇所の写真・漏れ量
- エア漏れによる年間損失額
- エア漏れによるCO2排出量
- 量が多い順の漏れ箇所一覧

損失金額順一覧表

No	検査箇所	漏れ リーク率 (L/min)	年間 損失金額 (円/年)	年間 損失割合 (%)	年間 損失割合 (%)	年間 損失金額 (円/年)
32	オレオスプレー塔行き	5.8	9,047	9.7%	9.7%	9,047
10	VP202B上ボジショナー	4	6,201	6.7%	16.4%	15,248
11	R-202BCV256	3.8	6,022	6.5%	22.9%	21,270
		132.2	467.1			
		3.5	5,533	6.0%	28.9%	26,803

漏れ検知箇所詳細

No.33 16号タンクふかしエア	
検知日時	2022/8/10 00:25
検知距離	0.6m
dBレベル測定値	59
リークの種類	クイック接続
LeakQ	2.7
システム圧力bar	6.0bar
推定リーク率	3.5L/min
年間推定損失額	5,500円
年間推定CO2排出量	120.8kg/年

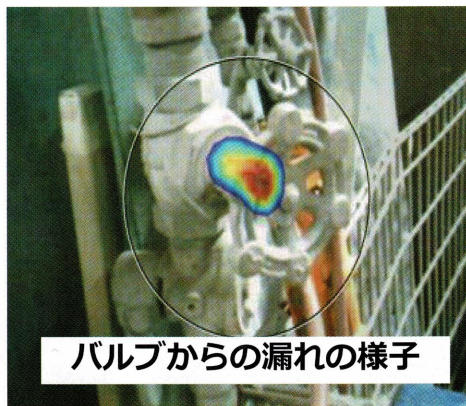
損失コストを見える化することで、どこから優先的に修理するかの判断材料にさせていただきます。

年間損失金額230万円相当以上のエア漏れ箇所を1日で検知した事例をご紹介します！

損失金額順一覧表

協和機工株式会社

No	検査箇所	漏れ リーク率 (L/min)	年間 損失金額 (円/年)	年間 損失割合 (%)	年間 損失割合 (%)	年間 損失金額 (円/年)			
3	CASE.8	91.1	9497.7	399.6	88.807	8.0%	8.0%	399.6	28,987
2	CASE.8	81.5	7863.9	353.2	86.424	7.1%	15.1%	7462.9	49,891
21	CASE.8	52.7	4893.3	227.4	18.011	4.6%	19.7%	9743.2	66,282
76	CASE.8	0.7	82.5	29.1	1,887	0.1%	100.7%	49,449	1,884,812
90	CASE.8	0.7	82.5	29.1	1,887	0.1%	100.8%	49,478.1	1,887,289
合計		1144.8	10828.4	49478.1	1,887,289	100.0%	100.0%	49478.1	1,887,289



バルブからの漏れの様子

～食品機器製造工場の事例～

■お客様情報

- ・測定対象面積：14,000㎡
- ・年間稼働時間：8,760時間/年
- ・1時間あたり電気使用料金：27円/kWh

■検知結果

- ・漏れ箇所：93箇所
- ・漏れ量：1,241.9L/min
- ・年間損失金額：約230.4万円

<エア漏れ検知サービスについてのよくあるご質問>

Q1.エア以外は何を検知できますか？

A.蒸気、窒素、フロン等、漏れる音を発する様々な気体を検知できます。

一方、水素など軽すぎる気体は検知精度が若干下がります。また**水漏れは検知できません**。

Q2.どのくらいの遠さから検知可能ですか？

A.20m程度であれば、離れていても漏れ箇所のおおよその見当をつけることができます。

怪しい場所はさらに近づいて正確な特定を行います。

エア漏れ調査と修理はお任せください！ お問い合わせをお待ちしております！



河過布の専門メーカー

OHTSUKA
大塚実業株式会社

本社/工場 〒326-0338 栃木県足利市福居町1745-1
TEL:0284-73-1801/FAX:0284-73-1907

東京支店 〒101-0044 東京都千代田区鍛冶町2-4-8 エルベンビル7階
TEL:03-3252-9831/FAX:03-3252-9833

大阪営業所 〒530-0044 大阪府大阪市北区東天満1-10-15黒川ビル4階
TEL:06-6949-8697/FAX:06-6949-8698



公式サイト



お問い合わせ

公式サイト <https://ohtsuka-jitsugyo.com/company/>

お問い合わせ <https://ohtsuka-jitsugyo.com/contact/>